

Las TAPAS están  
para pasar por  
encima de ellas

Las normas,  
**NO**



Somos el **único fabricante** del mercado que ofrece  
tapas de registro para edificios con la **resistencia** y  
**estanqueidad** conforme a la **norma EN 1253**

# TAPAS DE REGISTRO ESTANCAS MACO

La gama más amplia y completa del mercado

## VENTAJAS

- **Máxima estanqueidad:** Impiden la entrada y salida de líquidos y gases.
- **Larga durabilidad:** Los materiales utilizados son muy resistentes y con un excelente comportamiento frente a la corrosión.
- **Fácil instalación,** tanto a la hora de recibir el marco como de encajar la tapa.
- **Sencillo mantenimiento,** básicamente centrado en la junta y los tornillos.
- **Una solución para cada necesidad,** gracias a la amplia gama de medidas, modelos y materiales fruto de una constante innovación.
- **Cuidada estética,** gracias a su moderno y estudiado acabado.



## CARACTERÍSTICAS GENERALES

- Frente a otros productos del mercado, los marcos de las tapas Maco están fabricados en una sola pieza, lo que contribuye a su estanqueidad.
- La tapa y el marco se unen por medio de tornillos de acero inoxidable.
- Incorporan entre ambos elementos una junta de goma que garantiza su total estanqueidad.

## APLICACIONES

- En bajadas de aguas residuales, evitando el mal olor.
- En bajos y sótanos, evitando inundaciones provocadas por mareas y riadas.
- Como tapa de depósitos.
- Para proteger elementos empotrados en el suelo como llaves de paso o bombas de achique.
- En general, donde se necesita una arqueta registrable.

## CON TODAS LAS DE LA LEY

El Código Técnico de la Edificación exige que las tapas de arqueta de los edificios sean estancas. Somos el **único fabricante del mercado** que ofrece tapas de registro para edificios con la resistencia y estanqueidad conformes a los requisitos de la norma **EN 1253**.

### **ESTANQUEIDAD**

#### **- Estanqueidad al agua:**

**Clase Wt.** Las tapas de acceso estancas al agua deben impedir la entrada de aguas pluviales que no ejerzan presión hidrostática.

#### **- Estanqueidad a los olores:**

**Clase Ot.** Las tapas de acceso estancas a los olores deben impedir el escape de aire viciado.

### **RESISTENCIAS**

#### **Clase L15:**

Áreas con tráfico de vehículos ligeros, así como áreas principalmente utilizadas para fines comerciales y áreas públicas.

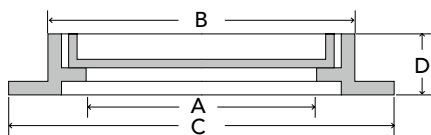
Extracto  
Norma EN 1253

Las tapas en Aluminio Fundido y en Acero Inoxidable de MACO son las **PRIMERAS** del mercado que cumplen la **normativa EN 1253** que regula las tapas para **EDIFICIOS**.

## GAMA 700.000 REVERSIBLE



- Tapa de aluminio fundido REVERSIBLE para su instalación en edificios. Fabricada según los requisitos de la norma EN 1253, es adecuada para ser instalada en zonas con tráfico de vehículos ligeros, así como en áreas principalmente utilizadas para fines comerciales y áreas públicas. Es estanca a olores (clase Ot).



A = dimensión interior  
B = marco visible  
C = dimensión exterior  
D = altura



ALUMINIO



TURISMOS

REF.	DIMENSIONES (cm)				Resistencia	Estanqueidad
	A	B	C	D		
751025	25x25	29,5x29,5	34x34	6	Clase L15	Clase Ot
751030	30x30	34,5x34,5	39x39	6	Clase L15	Clase Ot
751035	35x35	39,5x39,5	44x44	6	Clase L15	Clase Ot
751040	40x40	44,5x44,5	49x49	6	Clase L15	Clase Ot
751045	45x45	49,5x49,5	54x54	6	Clase L15	Clase Ot
751050	50x50	54,5x54,5	59x59	6	Clase L15	Clase Ot
751055	55x55	59,5x59,5	64x64	6	Clase L15	Clase Ot



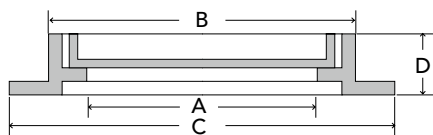
### CARACTERÍSTICAS

- Versión lisa y rellenable en un mismo artículo, sin necesidad de cambiar el marco.
- Al ser reversible se logra una reducción de la inversión y el espacio en el almacén.
- Junta de estanqueidad encajada en el marco: no se cae a la arqueta cuando se abre la tapa y su sustitución es más sencilla.
- Su especial diseño las hace además fácilmente apilables.

## RELLENABLE



- Modelo de acero inoxidable de tapa rellenable. Fabricado según los requisitos de la norma EN 1253, se recomienda su instalación en áreas con tráfico de vehículos ligeros, así como en áreas principalmente utilizadas para fines comerciales y áreas públicas. Estanca al agua, clase Wt.



A = dimensión interior  
B = marco visible  
C = dimensión exterior  
D = altura

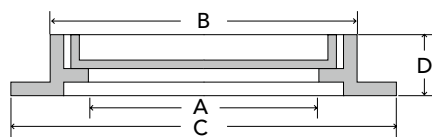
REF.	DIMENSIONES (cm)				Resistencia	Estanqueidad
	A	B	C	D		
823020	20x20	28x28	30x30	7	Clase L15	Clase Wt
823030	30x30	38x38	40x40	7	Clase L15	Clase Wt
823040	40x40	48x48	50x50	7	Clase L15	Clase Wt
823050	50x50	58x58	60x60	7	Clase L15	Clase Wt
823060	60x60	68x68	70x70	7	Clase L15	Clase Wt



## CARACTERÍSTICAS

- Es ideal para ser instalado en lugares en los que se empleen productos de limpieza agresivos, tales como las industrias química y alimentaria, cocinas industriales, vestuarios colectivos, etc.
- Junta de estanqueidad moldeada, encajada en el marco, y con diseño en forma de labio que asegura el hermetismo.
- Marco de una única pieza, sin soldaduras en el asiento del marco para asegurar la estanqueidad.
- La tapa dispone de unas zarpas que permiten la fijación del mortero.
- Su diseño facilita la apertura de la tapa.

## TAPAS ESTANCAS DE ALUMINIO FUNDIDO



A = dimensión interior  
B = marco visible  
C = dimensión exterior  
D = altura

### LISO SENCILLO



- Modelo de aluminio fundido idóneo para su instalación en interiores.

REF.	DIMENSIONES (cm)				Resist. en KN
	A	B	C	D	
12040	35x35	39,5x39,5	43,5x43,5	4,5	15
12050	45x45	49,5x49,5	53,5x53,5	4,5	15



### LISO NORMAL



- Modelo de aluminio fundido para uso general.

REF.	DIMENSIONES (cm)				Resist. en KN
	A	B	C	D	
10020	15x15	19,5x19,5	23x23	4,5	25
10030	25x25	29,5x29,5	34x34	5,5	25
10040	34x34	39,5x39,5	44x44	5,5	25
10050	44x44	50x50	54x54	6	20
10060	53x53	60x60	64x64	6	20
10070	61x61	70x70	74x74	7	20
10080	71x71	80x80	86x86	8	25
10100	90x90	105x105	110x110	8,5	50



### LISO REFORZADO



- Modelo de aluminio fundido recomendado para su instalación en naves, lonjas y pabellones industriales en general.

REF.	DIMENSIONES (cm)				Resist. en KN
	A	B	C	D	
10340	34x34	40x40	45x45	5,5	50
10350	44x44	50x50	55x55	5,5	70
10360	53x53	60x60	67x67	7,5	100



### SUMIDERO



- Fabricado en aluminio fundido. Instalado habitualmente en terrazas y patios.

REF.	DIMENSIONES (cm)
20010	10x10
20012	12x12
20015	15x15
20020	20x20

### MARCO CON TAPA DE REJILLA



- Fabricado en aluminio fundido.

REF.	DIMENSIONES (cm)
40415	15x15
40420	20x20

## TAPAS ESTANCAS DE ALUMINIO FUNDIDO

### RELLENABLE SENCILLO



- Modelo de aluminio fundido para su instalación en interiores. Recomendado para locales comerciales, que precisen un registro que pase desapercibido con el pavimento del entorno.

REF.	DIMENSIONES (cm)				Resist. en KN
	A	B	C	D	
10730	24x24	30x30	34x34	6,5	15
10740	34x34	40x40	44x44	7	15
10750	44x44	50x50	54x54	7	15
10760	54x54	60x60	65x65	7	15



### RELLENABLE REFORZADO



- Modelo de aluminio fundido para uso tanto exterior como interior. Idóneo para zonas que precisen un registro que pase desapercibido con el pavimento del entorno.

REF.	DIMENSIONES (cm)				Resist. en KN
	A	B	C	D	
10630	25x25	30x30	36x36	8	35
10640	35x35	40x40	46x46	8	35
10650	45x45	50x50	56x56	8,5	35
10660	55x55	60x60	67x64,5	8,5	35



### RELLENABLE SIN TORNILLOS



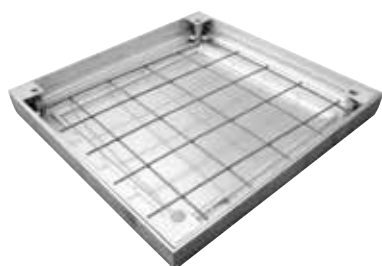
- Modelo de aluminio fundido de acceso rápido para uso en exteriores. Recomendado para calles peatonales y aceras en general, y que pase desapercibido con el pavimento del entorno.

REF.	DIMENSIONES (cm)				Resist. en KN
	A	B	C	D	
10530	25x25	30x30	36x36	8	35
10540	35x35	40x40	46x46	8	35
10550	45x45	50x50	56x56	8,5	35
10560	55x55	60x60	67x64,5	8,5	35



## TAPAS DE CHAPA

### RELLENABLES



REF.	DIMENSIONES (cm)				Resist. en KN
	A	B	C	D	
CA750070*	55x55	70x70	70x70	7,5	
CA750080*	65x65	80x80	80x80	7,5	
CA750090*	75x75	90x90	90x90	7,5	
CA750100*	85x85	100x100	100x100	7,5	
CA750115*	100x100	115x115	115x115	7,5	
CA500070	63,3x63,3	70x70	70x70	5	
CA500080	73,3x73,3	80x80	80x80	5	
CA500090	83,3x83,3	90x90	90x90	5	
CA500100	93,3x93,3	100x100	100x100	5	

- Para instalación en interiores. Recomendada para locales comerciales que precisen de un registro que pase especialmente desapercibido.

Sin límite de medidas

Económicas

Dificultan la salida de malos olores

Facilidad de apertura

(\*) Estas tapas llevan junta y tornillos



- ✓ En MACO llevamos desde 1977 fabricando tapas de registro estancas.
- ✓ Contamos con la gama más completa del sector en medidas y modelos.
- ✓ Innovamos constantemente en el desarrollo de modelos propios.
- ✓ Rapidez de servicio y máxima calidad reconocida con la certificación ISO 9001.



Polígono 27 Ubarburu, 22 L  
E-20014 Donostia-San Sebastián  
Gipuzkoa - Spain  
Tel.: +34 943 45 13 29  
Fax: + 34 943 45 21 84  
e-mail: maco@maco.es



WWW.MACO.ES