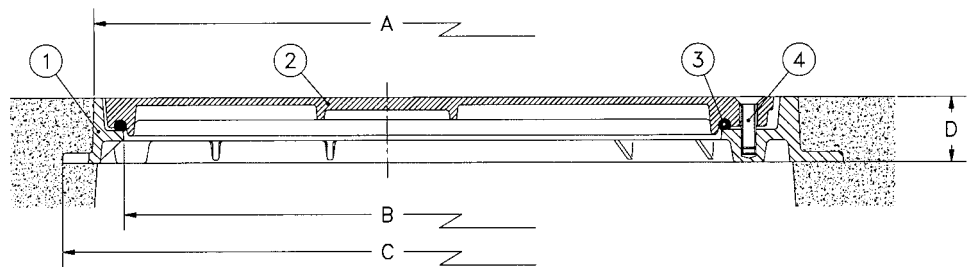
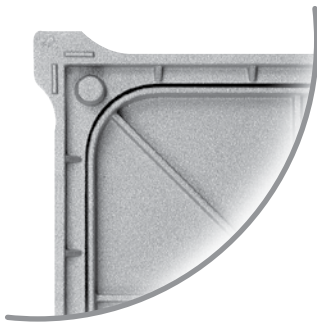




# MODELO SENCILLO

## TAPA DE REGISTRO ESTANCA

Modelo de aluminio fundido idóneo para su instalación en interiores.  
Soporta el tránsito exclusivo de personas.



### 1 :: MARCO

De aluminio fundido, la parte exterior con pestañas para su fijación.

### 2 :: TAPA

De aluminio fundido, con nervios radiales en la parte inferior para darle más resistencia.

### 3 :: JUNTA

De estanqueidad en E.P.M. tipo cordón de Ø8 sujeta a la tapa.

### 4 :: TORNILLOS

De acero inoxidable para llave "Allen", en métrica 10.

Ref.	A	B	C	D	Nº tornillos	Dimensiones	Resistencia en KN
12040	39,5 x 39,5	35 x 35	43,5 x 43,5	4,5	4	M10 x 35	15
12050	49,5 x 49,5	45 x 45	53,5 x 53,5	4,5	4	M10 x 35	15

- 1 KN es aproximadamente igual a 100 Kg.  
- Diámetro del plato de carga 150 mm.

Medidas en centímetros